

PENTHOUSE-WOHNUNG zu VERMIETEN



Ort | Straße 03130 Spremberg | Turnstraße 7

Etage | Lage Dachgeschoss | Penthouse-Wohnung | WG 12

Wohnfläche ca. 109 m²

Anzahl der Zimmer 3-Raum-Wohnung | große Dachterrasse

Keller | PKW Stellplatz Kellerraum K-12 | Garage GA-1 | Stellplatz SP-15

Medien Wasser, Abwasser, Strom, Fernwärme, Kabel, Telefon

Kaltmiete | Garage | Stellplatz 950,00 €

Nebenkosten 300,00 €

Warmmiete 1.250,00 €

Kaution 1.900,00 €

Verfügbar ab 01.12.2022

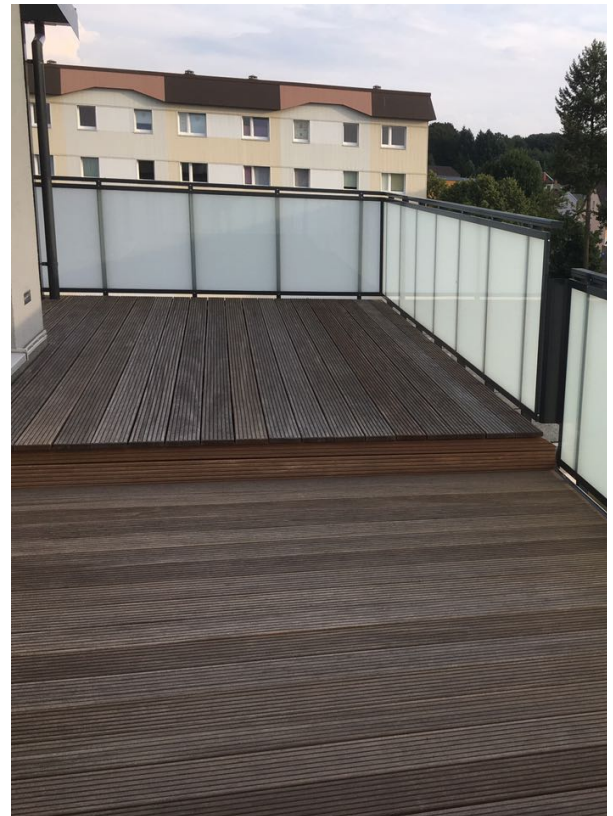
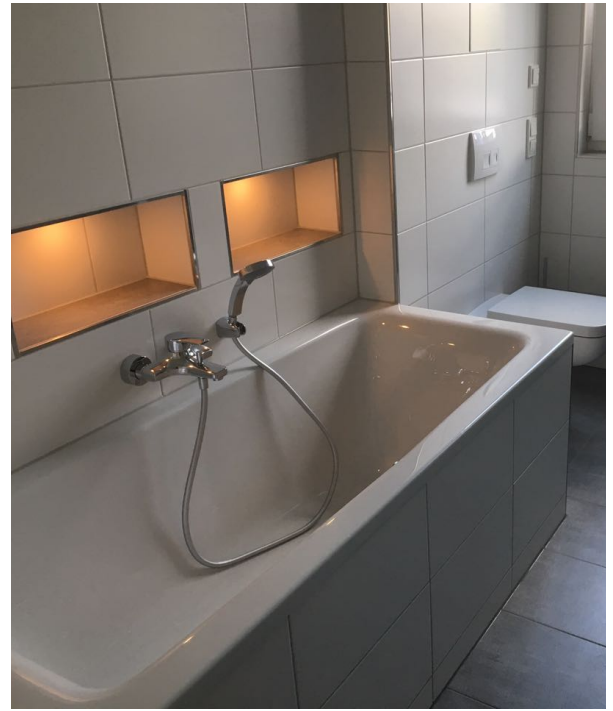
Ausstattung offene Küche, Fußbodenheizung, natürlich belüftetes Bad mit Badewanne und ebenerdiger Dusche, Telefon- und TV-Anschluss, hochwertige Ausstattung

Highlights Aufzug, dezentral kontrollierte Wohnraumlüftung, elektrische Rollläden, großzügige Dachterrasse mit Süd-Westausrichtung zum Relaxen

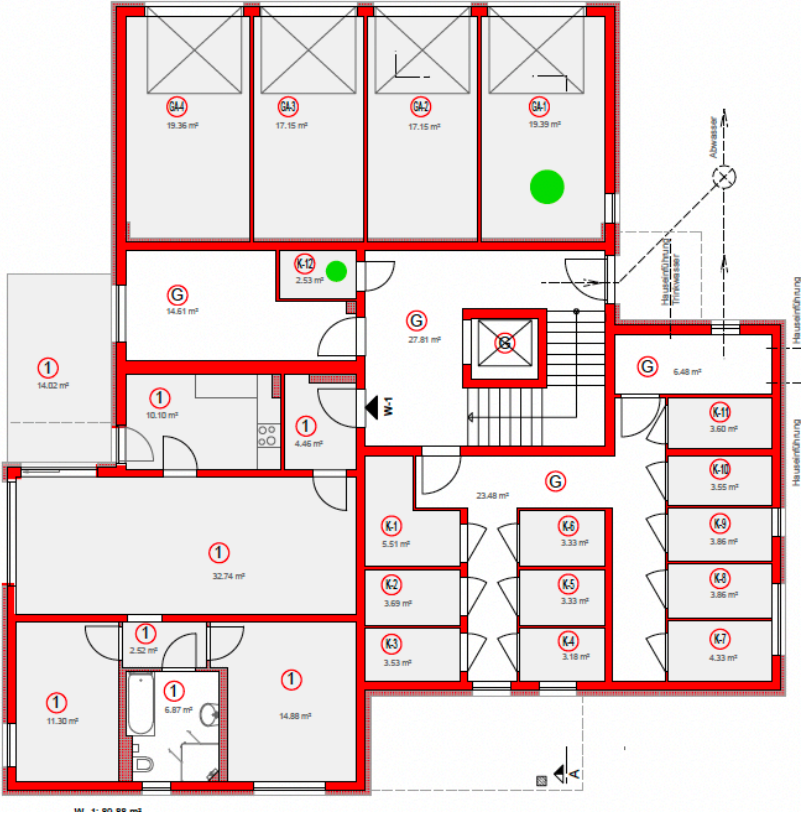
Hobby | Service ein Kellerraum, Gemeinschaftsraum für Waschmaschine und Trockner

Ansprechpartner Herr Erik Weber
Telefon: 03563 92500 | Mobil: 0172 7922760
Mail: info@erikweber-immobilien.de

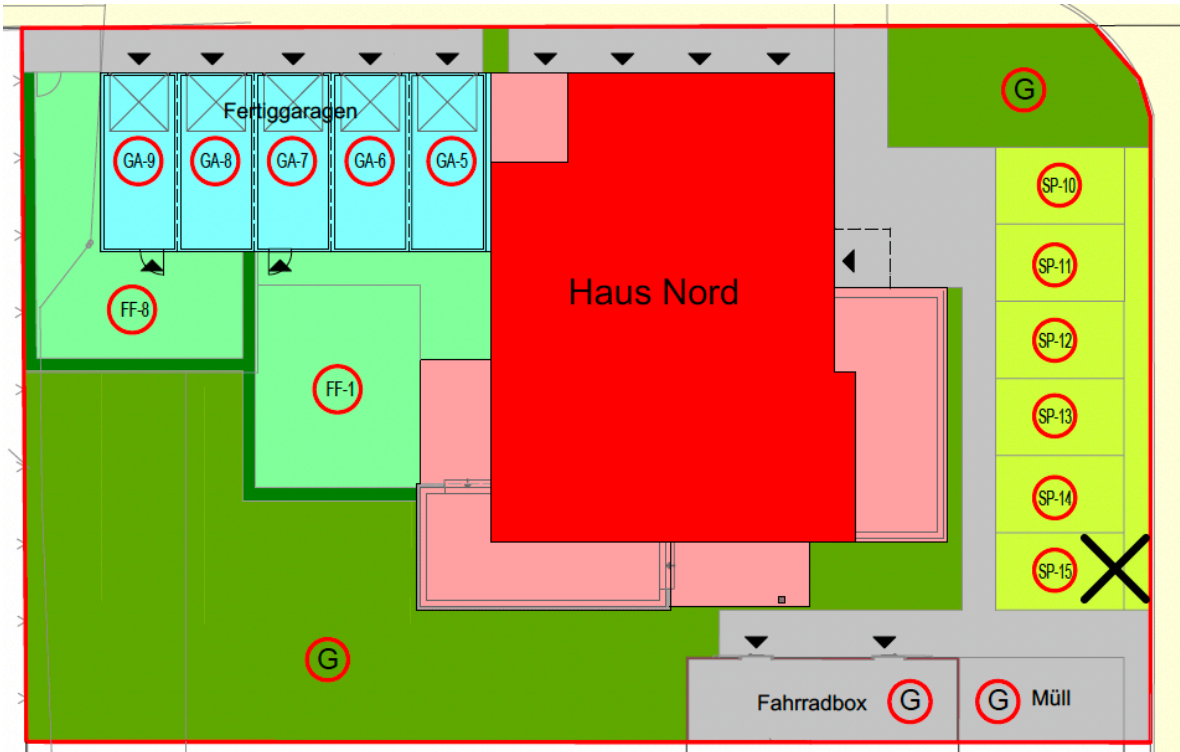
Alle Angaben beruhen auf Aussagen des Eigentümers bzw. vorliegender Unterlagen. Für deren Richtigkeit können wir keine Gewähr.



Garage GA1 | Keller K-12



Stellplatz SP-15



Grundriss: Wohnung 12

